

2021年度定時採用

会社説明会

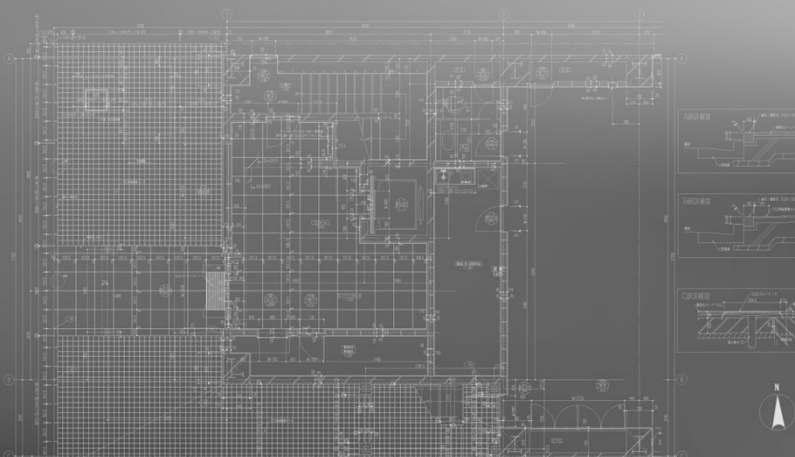
contents

説明会内容

IKESHITA

1. 会社概要
2. 当社の業務
3. 総合事務職の仕事について
4. 募集要項と選考方法

1 会社概要



1-01 概要

IKESHITA

■ 社 名	株式会社 池下設計（いけしたせつけい）
■ 代 表 者	代表取締役社長 池下 潤
■ 本社所在地	東京都杉並区阿佐谷南1丁目17番18号
■ 資 本 金	5,000万円
■ 許 可 業 種	一級建築士事務所登録 東京都知事登録 第23845号 埼玉県知事登録（1）第10883号 北海道知事登録（石）第4098号 大阪府知事登録（木）第13768号 福岡県知事登録 第1-60328号 一般労働者派遣事業許可番号 派13-080340 有料職業紹介事業許可番号 13-ㄱ-080433

1-02 企業理念

IKESHITA

企業理念

- ☑ 池下設計は、多くの情報と知恵から生まれる技術とサービスで建造物に関わる全ての人々の満足を追求します

経営方針

- ☑ 顧客満足度の最大化
- ☑ 社員満足度の最大化
- ☑ キャッシュフローの最大化

行動規範

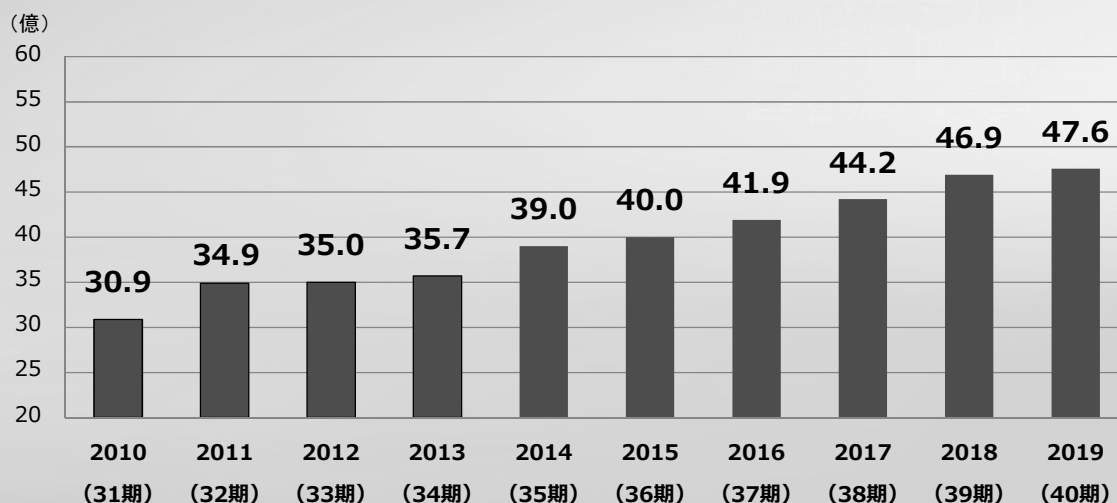
- ☑ 一人々々が会社の顔であることを自覚します
- ☑ すばやく対応します
- ☑ 会社に関わる人々と協力します
- ☑ 高い目標に挑戦します
- ☑ 未来の幸福を考えます

Copyright© 2014 Ikeshita-Sekkei Co., Ltd. All Rights Reserved. No reproduction without permission.

5

1-03 業績 (売上高)

IKESHITA



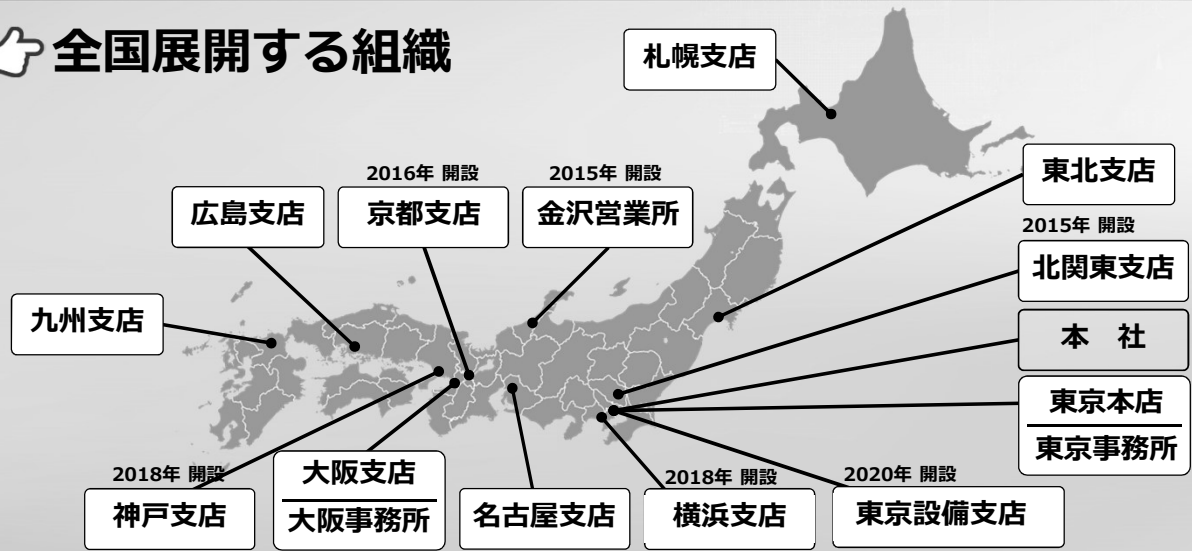
Copyright© 2020 Ikeshita-Sekkei Co., Ltd. All Rights Reserved. No reproduction without permission.

6

1 - 04 会社組織

IKESHITA

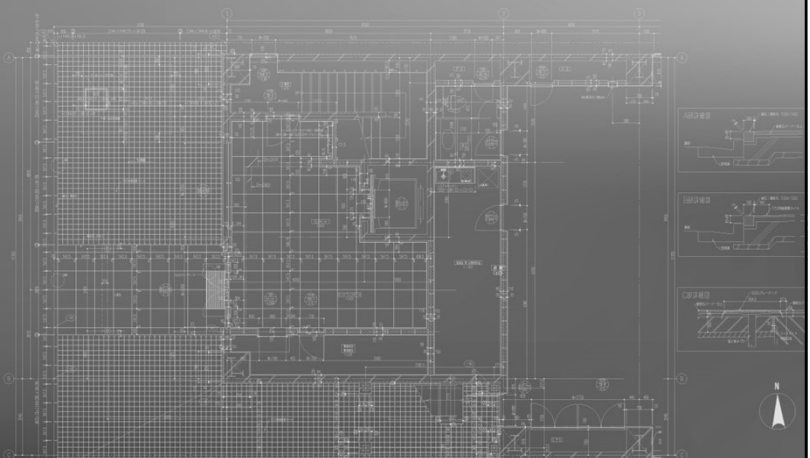
👍 全国展開する組織



Copyright©2020 Ikeshita-Sekkei Co.,Ltd. All Rights Reserved. No reproduction without permission.

7

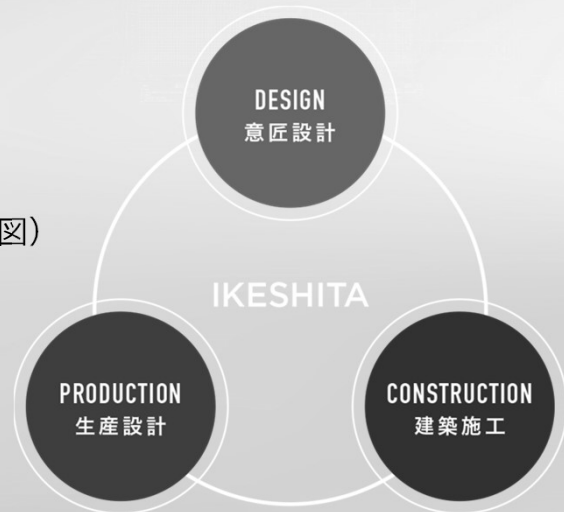
2 当社の業務



2-01 当社業務

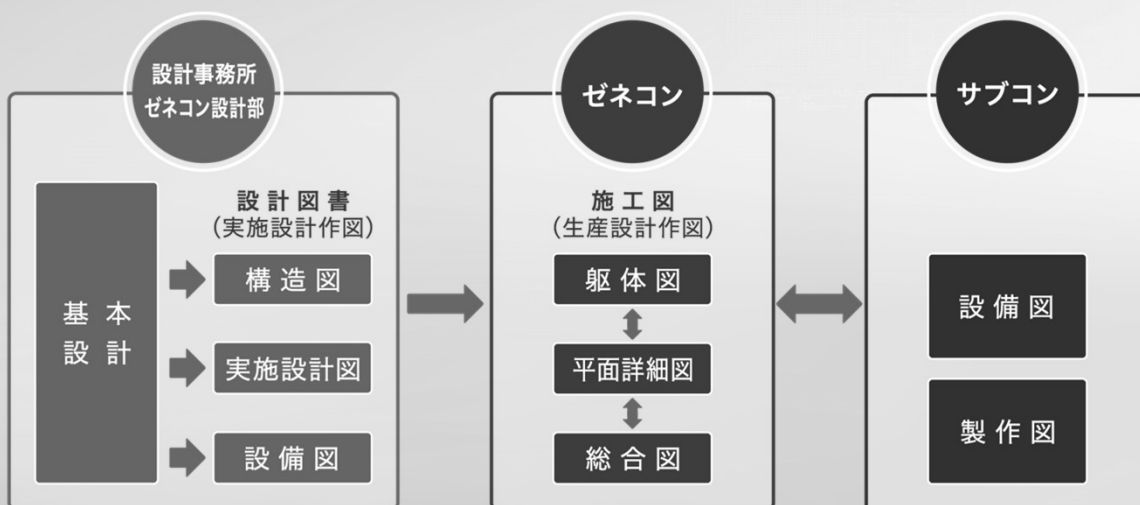
IKESHITA

- ☑ **建築設計・監理業務**
(意匠・構造・設備)
- ☑ **生産設計業務**
(建築施工図・仮設計画図・設備施工図)
- ☑ **施工管理業務**
(建築工事・設備工事)
- ☑ **製作図作成業務**



2-02 建設業界解説 図面情報の流れ

IKESHITA



2-03 生産設計（施工図）①

IKESHITA

👍 『施工図』の業務とは？

施工者の方が、高い品質の建物を建設するために、欠かせない業務です。

◎ 近年の建設する建物の特徴



- ☑ デザインへのこだわり
- ☑ 建築設備の充実



施工図の重要性



2-05 生産設計（施工図）③

IKESHITA

👍 生産設計の楽しさとやりがい



- ☑ 自分で描いた図面が、実際に建ち上がる様子を見られること

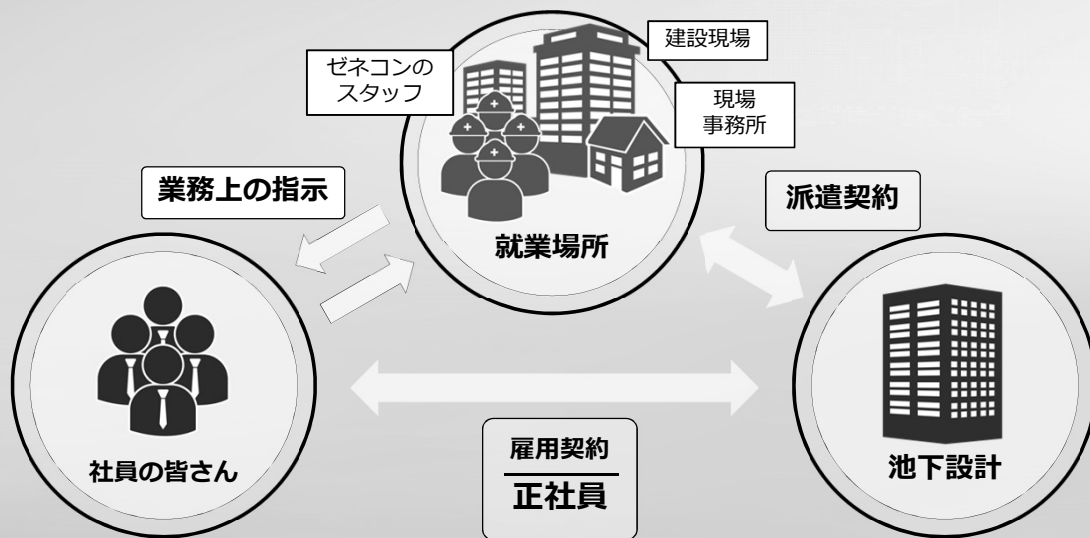


- ☑ 建設現場の多くの情報が自分に集まってくる
- ☑ 工程にあわせ、関係者の調整ができる
- ☑ 多くの工事関係者が自分の描いた図面を頼りにしてくれる



2-10 業務形態について

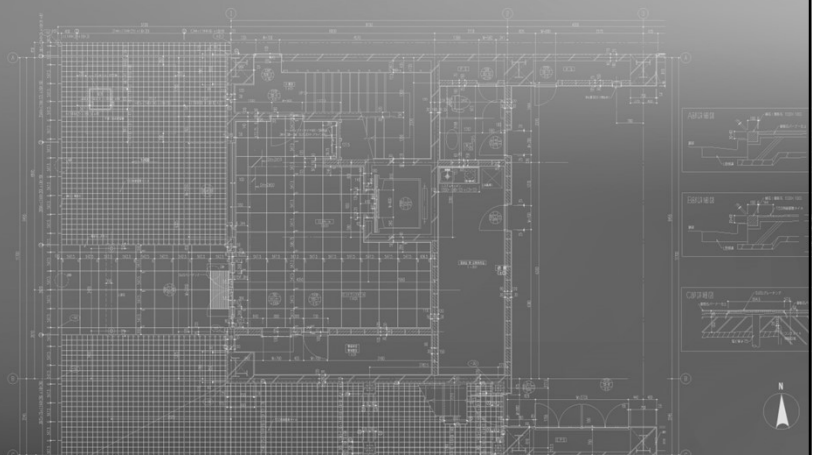
IKESHITA



Copyright© 2014 Ikeshita-Sekkei Co., Ltd. All Rights Reserved. No reproduction without permission.

13

3 総合事務職の仕事について



3-01 総合事務職のキャリアプラン



IKESHITA

将来は本社の総合事務職として中枢を担ってまいります。

入社1年目	本社（総務部）で新人研修 3ヶ月 仕事の基本を学ぶ 東京本店でOJT研修 弊社の主力業務（設計）を経験
2年目以降	総務部配属 総務全般の業務を経験
概ね30歳代以降	適性により総務部のほかに、人事・法務・財務等専門業務を経験し管理職を目指す

3-02 1年目の仕事（研修）



IKESHITA

4月	5月	6月	7月	8月	9月	10月	11月	12月	1月	2月	3月
本社（総務部）			東京本店								
新人研修 会社や事務の 基本を学ぶ			OJT研修 会社の主業務を学ぶ ※設計の基礎・CADの基本操作を学び実務（設計）業務に携わる ※社外勤務業務（建築現場）での設計業務も経験								

3-03 2年目以降の仕事（総務部の仕事）



IKESHITA

弊社の総務部は社内のすべての部署と関係を持ち、社内全体を見渡し、現場・部署と部署をつなぎ、経営陣の思いを社員へとつなぐ架け橋の役割があります。

社内向け業務	社外向け業務
<ul style="list-style-type: none"> ・ 通達・通知発令、社内規定作成・改定 ・ 文書・契約書・名刺管理 ・ 個人情報管理 ・ オフィス、OA機器、什器・備品・消耗品管理 ・ 従業員の勤怠管理、請求等営業事務 ・ 経理業務 ・ 福利厚生、安全衛生管理、健康管理 ・ 節電・防災対策 ・ 慶弔業務 ・ 受付業務 	<ul style="list-style-type: none"> ・ 官公庁との渉外 ・ 発注業者選定、折衝、管理 ・ 得意先との事務折衝

Copyright© 2014 Ikeshita-Sekkei Co., Ltd. All Rights Reserved. No reproduction without permission.

17

3-04 総務部の仕事で身につくスキル



IKESHITA

総務の仕事は業務の担当領域が広く、会社貢献度が高い仕事です。

様々な業種の方々と仕事をしますのでコミュニケーション能力のアップやビジネスマナーが学べます。

担当領域が広いので、様々な分野の専門的な知識を身につけることができます。
例 労務管理、社会保険事務、経理事務

数字やデータの管理、書類を作成することも多いため、ワードやエクセルなどのPCスキルの上級操作も身につけることができます。

Copyright© 2014 Ikeshita-Sekkei Co., Ltd. All Rights Reserved. No reproduction without permission.

18

3 - 05 30歳以降の仕事

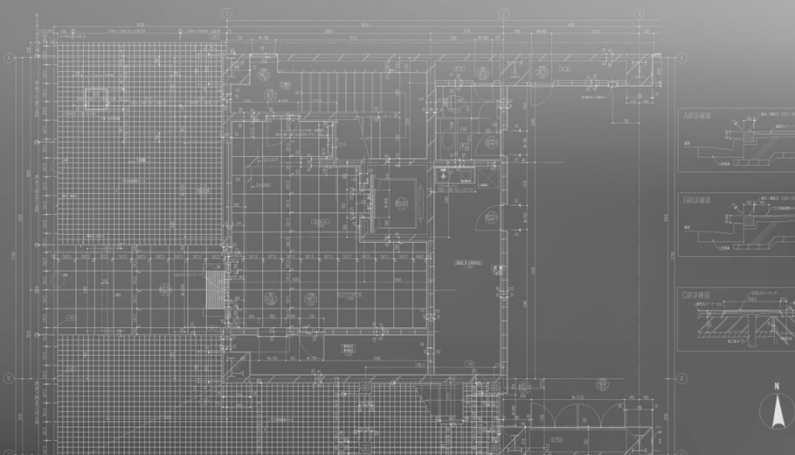


IKESHITA

総務以外にも様々な専門的な仕事を経験して、管理職として会社の中枢を担っていただきます。

人事担当者の仕事	採用・育成業務 配置・異動計画 人事考課業務 給与・賞与制度立案
法務担当者の仕事	弁護士・司法書士・税理士・社会保険労務士・行政書士など社外の専門家と相談しながら業務を処理する その為の法知識を取得する
財務担当者の仕事	決算業務 資金繰り計画 各種税金・社会保険の申告と納税

4 募集要項、選考方法



6-01 募集要項 ①



IKESHITA

【職務内容】 総合事務職

【初任給】 大学院・大学・4年制専門・高専専攻科卒 214,000円

短大・2～3年制専門・高専卒 197,000円

※基本給+DCライフプラン手当+地域手当

【通勤交通費】 上限5万円で実費支給（公共交通機関を利用 私有車通勤は禁止）

【諸手当】 家族手当、時間外勤務・休日出勤手当、資格奨励一時金

【昇給】 年1回（4月）

【賞与】 年2回（7月・12月）

6-02 募集要項 ②



IKESHITA

【勤務地】 本社 総務部（東京）

【勤務時間】 8:30～17:30（休憩1時間）

【休日休暇】 土曜・日曜・祝日（完全週休2日制）
慶弔、介護休業、産前産後休暇【年次有給休暇】 初年度18日 最高28日、半日・時間単位の取得可
夏季・年末年始に年休取得促進期間あり

【社会保険】 健康保険、厚生年金保険、雇用保険、労災保険

【福利厚生】 退職金制度（入社3年以上適用）、財形預金制度
上乗せ労災保険、ライフプラン支援制度

【定年】 60歳 再雇用制度あり

6-03 選考方法



IKESHITA

必要書類

- エントリーシート
 - 履歴書
 - 成績証明書／卒業見込証明書
 - 健康診断書
- ※二次選考受験時に提出

一次選考

- WEB適性検査（SPI3）

二次選考

- 筆記（小論文）
- タイピング検査
- 面接

承諾・内定

- 選考合格者承諾期限 通知日から1か月
- 定員に達した段階で選考は終了します

Copyright© 2019 Ikeshita-Sekkei Co., Ltd. All Rights Reserved. No reproduction without permission.

23

6-04 入社まで



IKESHITA

内定式

- 2020年10月1日開催

内定後研修

- 2020年10月2日～2021年3月31日
- 自宅最寄りの事業所若しくは自宅等で受講
- 事業所で受講時はアルバイト代・交通費支給

配属決定
住居検討

- 2020年12月～2021年1月を目途に通知
- 配属事業所及び社外勤務先へ、公共交通機関を利用した通勤の便を考慮し住居を検討（私有車通勤は禁止です）
- 移転費用の補助あり（交通費・引っ越し代）

入社式
本社研修

- 会場は本社（東京都杉並区）
- 入社式 2021年4月1日開催
- 本社研修 2021年4月2日～4日（予定）

Copyright© 2019 Ikeshita-Sekkei Co., Ltd. All Rights Reserved. No reproduction without permission.

24