

2021年新卒採用

# 会社説明会

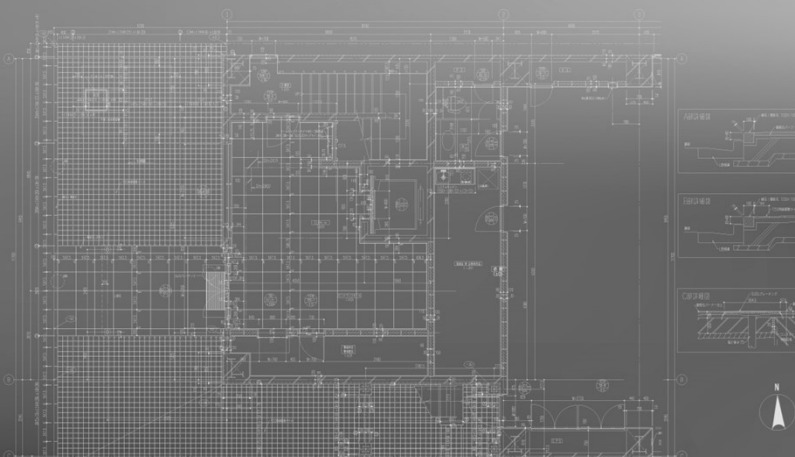
contents

説明会内容

IKESHITA

1. 会社概要
2. 当社の業務
3. 研修プログラム
4. 総括
5. 募集要項、選考方法

# 1 会社概要



## 1-01 概要

IKESHITA

■ 社 名	株式会社 池下設計（いけしたせつけい）
■ 代 表 者	代表取締役社長 池下 潤
■ 本社所在地	東京都杉並区阿佐谷南1丁目17番18号
■ 資 本 金	5,000万円
■ 許 可 業 種	一級建築士事務所登録 東京都知事登録 第23845号 埼玉県知事登録（1）第10883号 北海道知事登録（石）第4098号 大阪府知事登録（木）第13768号 福岡県知事登録 第1-60328号 一般労働者派遣事業許可番号 派13-080340 有料職業紹介事業許可番号 13-㊦-080433

## 1-02 企業理念

IKESHITA

## 企業理念

- ☑ 池下設計は、多くの情報と知恵から生まれる技術とサービスで建造物に関わる全ての人々の満足を追求します

## 経営方針

- ☑ 顧客満足度の最大化
- ☑ 社員満足度の最大化
- ☑ キャッシュフローの最大化

## 行動規範

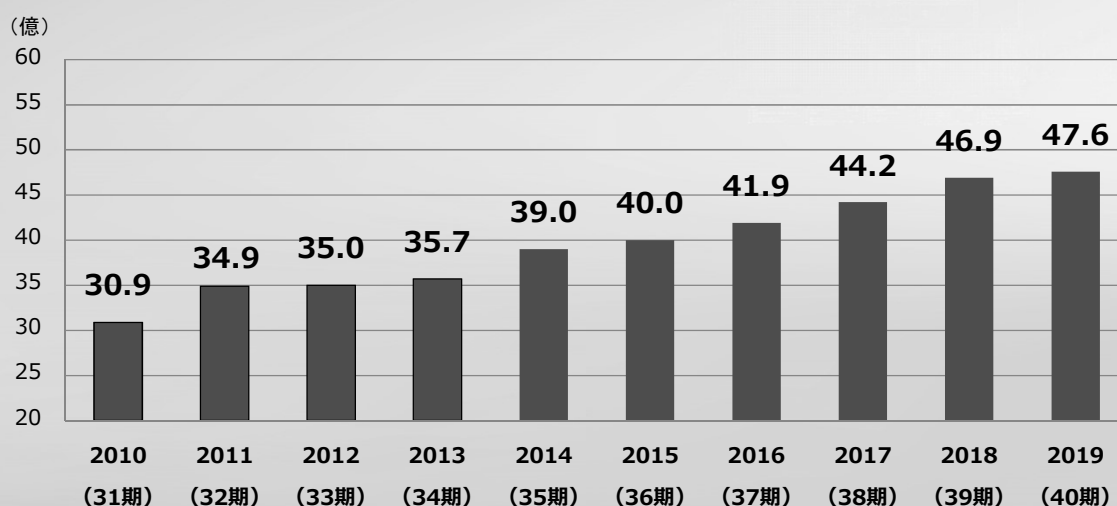
- ☑ 一人々々が会社の顔であることを自覚します
- ☑ すばやく対応します
- ☑ 会社に関わる人々と協力します
- ☑ 高い目標に挑戦します
- ☑ 未来の幸福を考えます

Copyright© 2020 Ikeshita-Sekkei Co., Ltd. All Rights Reserved. No reproduction without permission.

5

## 1-03 業績 (売上高)

IKESHITA



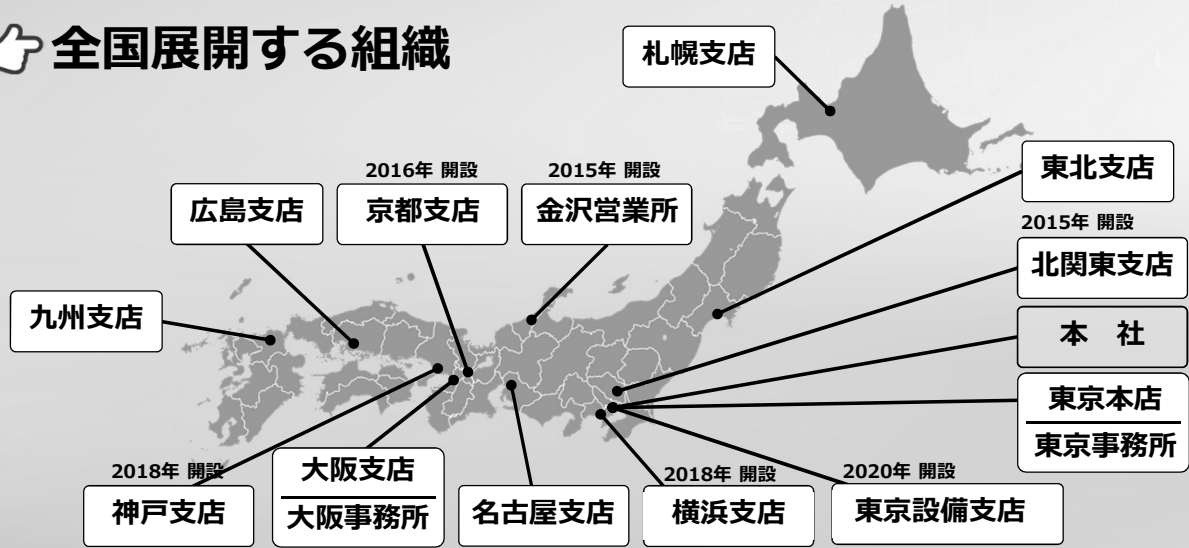
Copyright© 2020 Ikeshita-Sekkei Co., Ltd. All Rights Reserved. No reproduction without permission.

6

# 1 - 04 会社組織

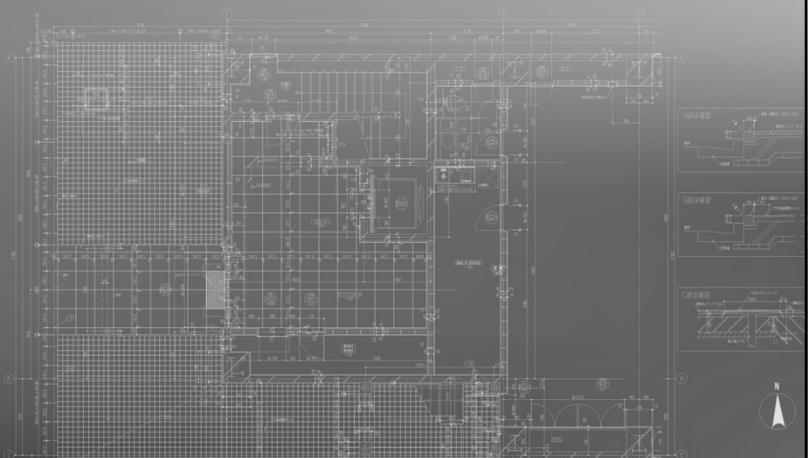
IKESHITA

## 👍 全国展開する組織



Copyright©2020 Ikeshita-Sekkei Co.,Ltd. All Rights Reserved. No reproduction without permission.

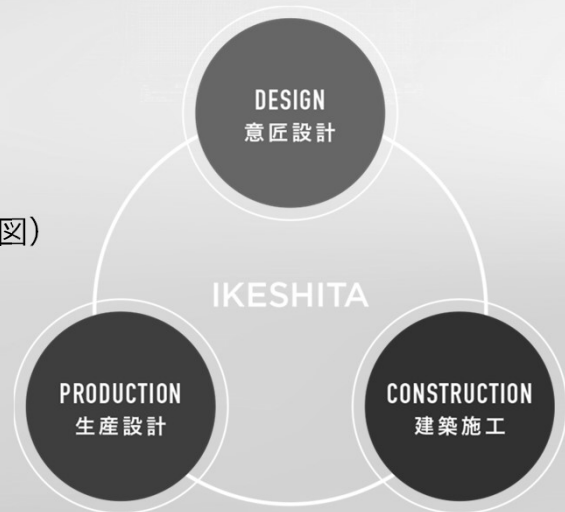
## 2 当社の業務



## 2-01 当社業務

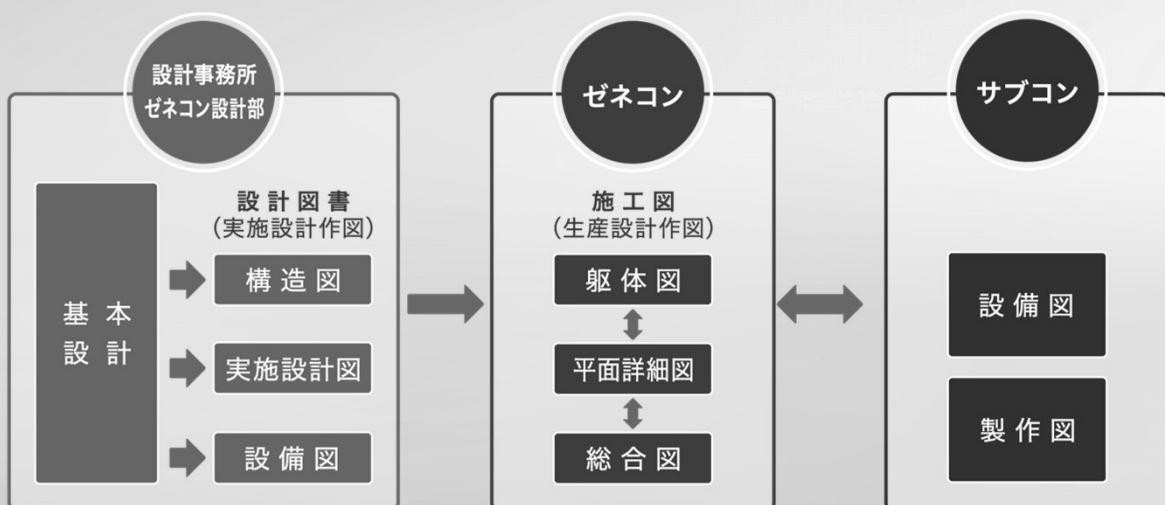
IKESHITA

- 建築設計・監理業務**  
 (意匠・構造・設備)
- 生産設計業務**  
 (建築施工図・仮設計画図・設備施工図)
- 施工管理業務**  
 (建築工事・設備工事)
- 製作図作成業務**



## 2-02 建設業界解説 図面情報の流れ

IKESHITA



2 - 03 生産設計（施工図）①

IKESHITA

👍 『施工図』の業務とは？

施工者の方が、高い品質の建物を建設するために、欠かせない業務です。

◎ 近年の建設する建物の特徴



- ☑ デザインへのこだわり
- ☑ 建築設備の充実



施工図の重要性



2 - 04 生産設計（施工図）②

IKESHITA

👍 生産設計の楽しさとやりがい



- ☑ 自分で描いた図面が、実際に建ち上がる様子を見られること



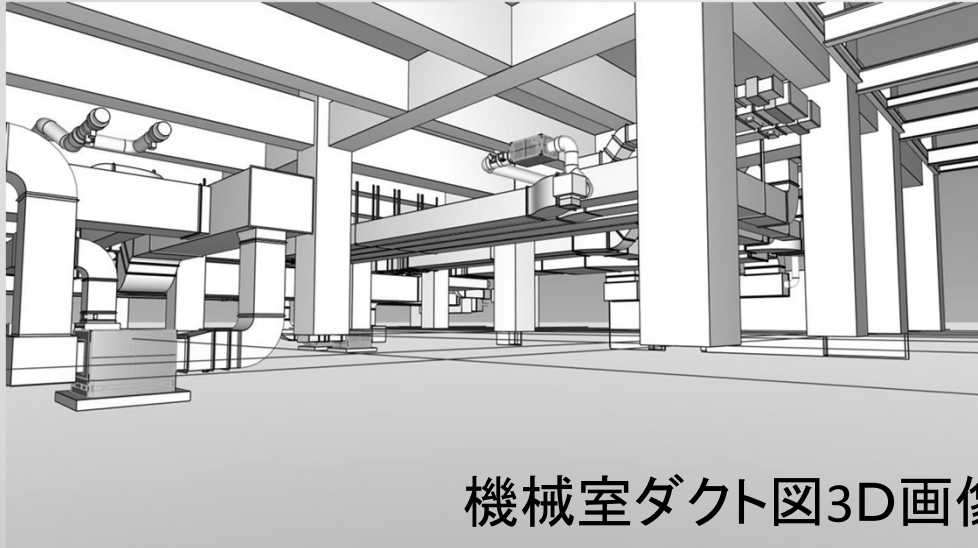
- ☑ 建設現場の多くの情報が自分に集まってくる
- ☑ 工程にあわせ、関係者の調整ができる
- ☑ 多くの工事関係者が自分の描いた図面を頼りにしてくれる



2 - 05 BIMでの施工図への取組 (実例) ①



IKESHITA



機械室ダクト図3D画像(1)

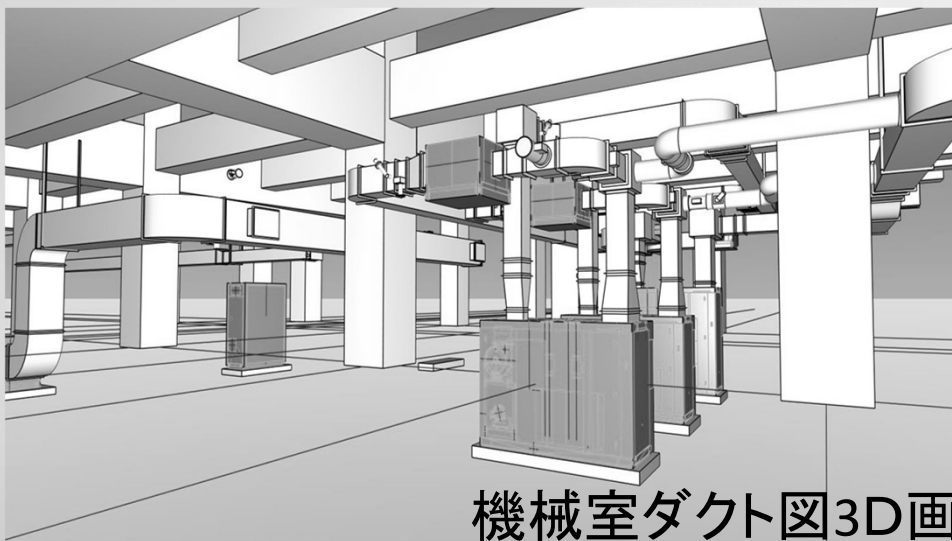
Copyright© 2020 Ikeshita-Sekkei Co.,Ltd. All Rights Reserved. No reproduction without permission.

13

2 - 06 BIMでの施工図への取組 (実例) ②



IKESHITA



機械室ダクト図3D画像(2)

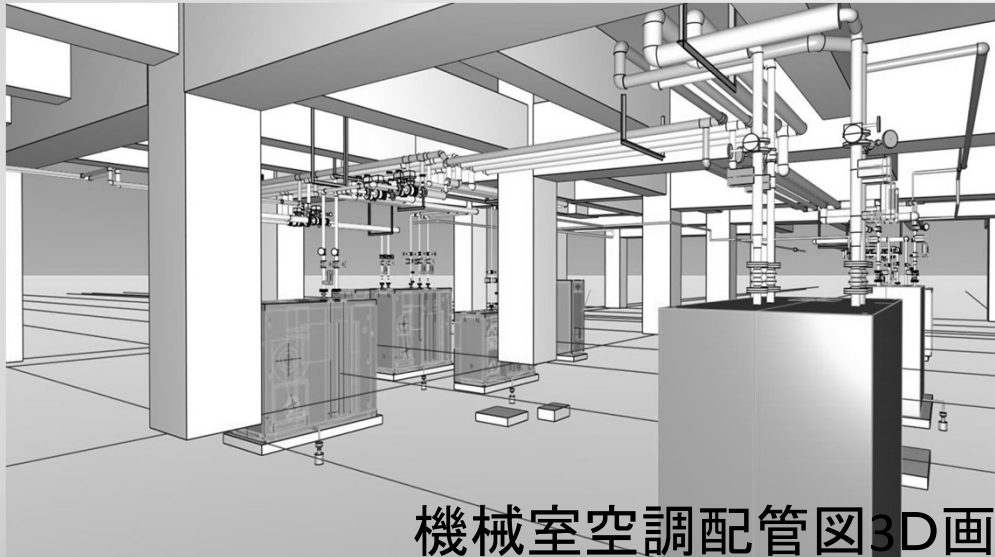
Copyright© 2020 Ikeshita-Sekkei Co.,Ltd. All Rights Reserved. No reproduction without permission.

14

2-07 BIMでの施工図への取組（実例）③



IKESHITA



機械室空調配管図3D画像(1)

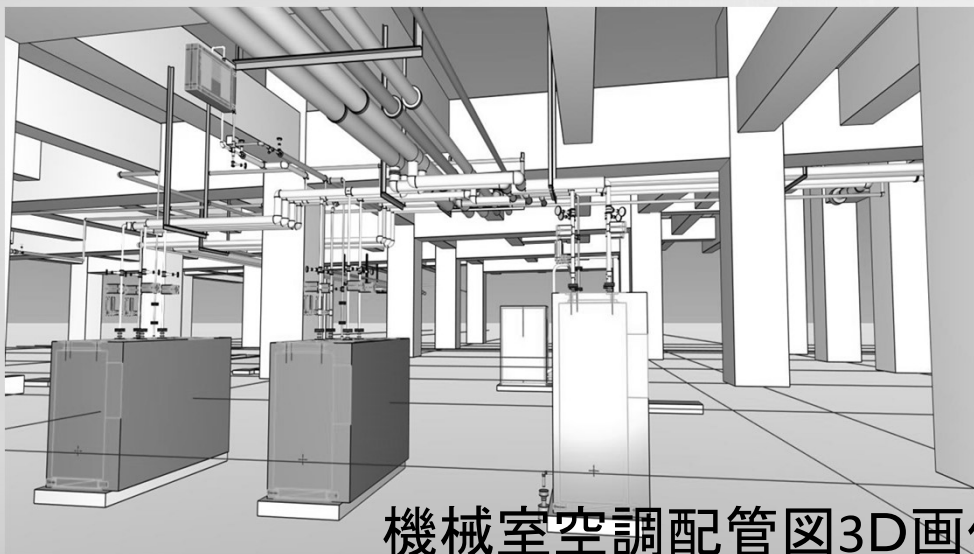
Copyright© 2020 Ikeshita-Sekkei Co.,Ltd. All Rights Reserved. No reproduction without permission.

15

2-08 BIMでの施工図への取組（実例）④



IKESHITA



機械室空調配管図3D画像(2)

Copyright© 2020 Ikeshita-Sekkei Co.,Ltd. All Rights Reserved. No reproduction without permission.

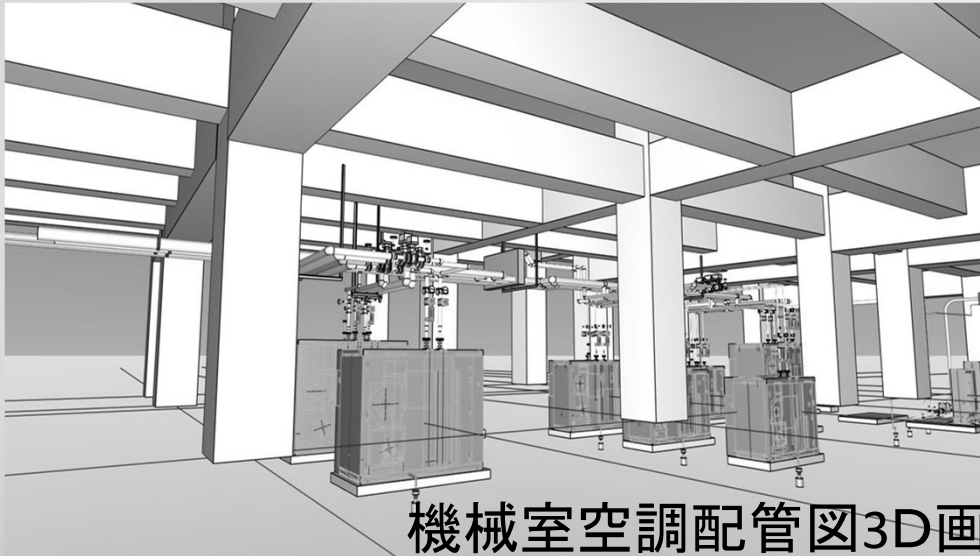
16



2 - 09 BIMでの施工図への取組 (実例) ⑤



IKESHITA



機械室空調配管図3D画像(3)

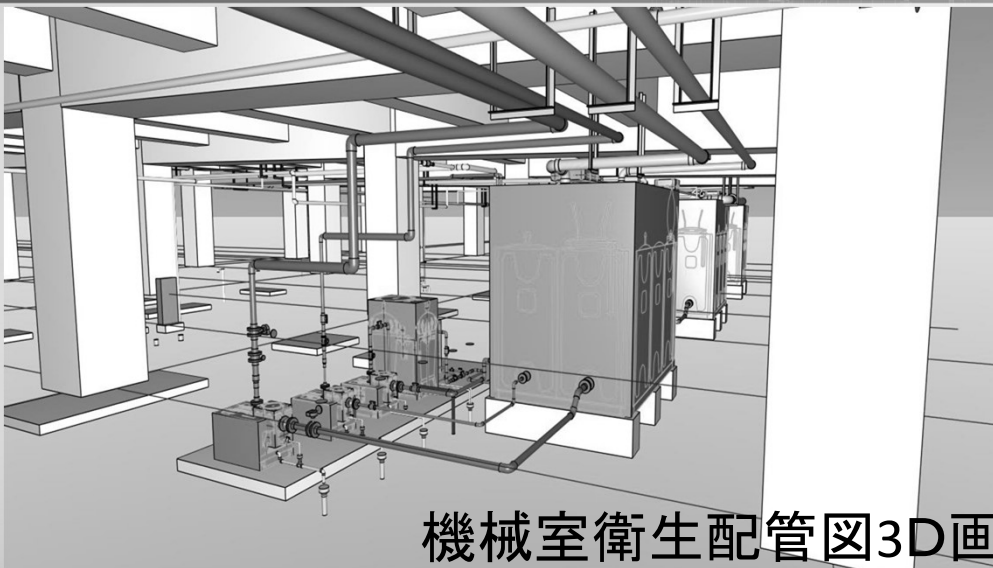
Copyright© 2020 Ikeshita-Sekkei Co.,Ltd. All Rights Reserved. No reproduction without permission.

17

2 - 10 BIMでの施工図への取組 (実例) ⑥



IKESHITA



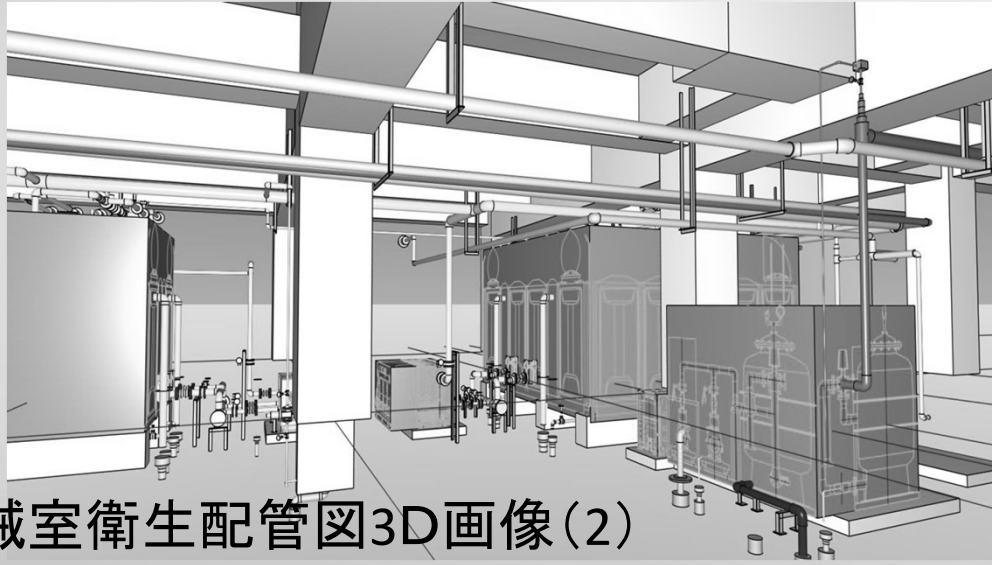
機械室衛生配管図3D画像(1)

Copyright© 2020 Ikeshita-Sekkei Co.,Ltd. All Rights Reserved. No reproduction without permission.

18

2 - 11 BIMでの施工図への取組 (実例) ⑦

IKESHITA



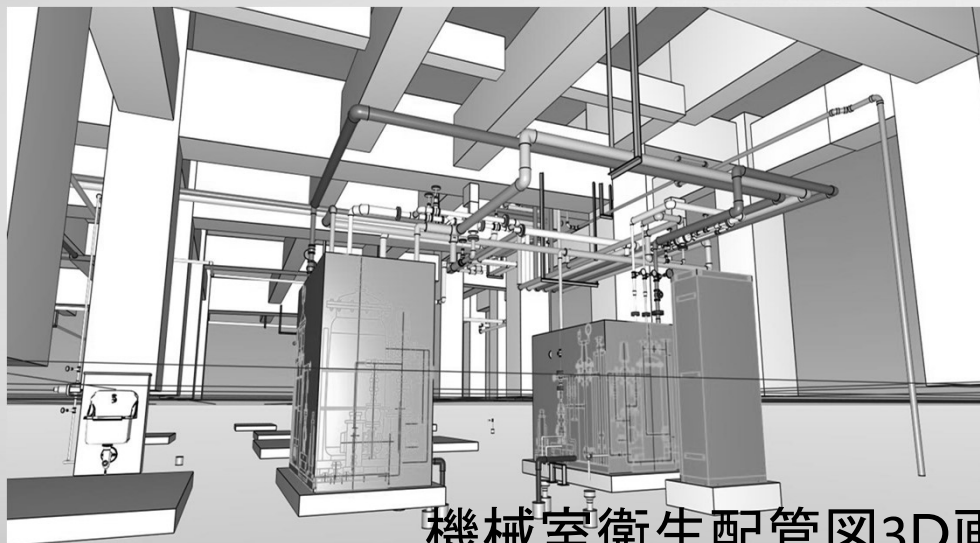
機械室衛生配管図3D画像(2)

Copyright© 2020 Ikeshita-Sekkei Co., Ltd. All Rights Reserved. No reproduction without permission.

19

2 - 12 BIMでの施工図への取組 (実例) ⑧

IKESHITA



機械室衛生配管図3D画像(3)

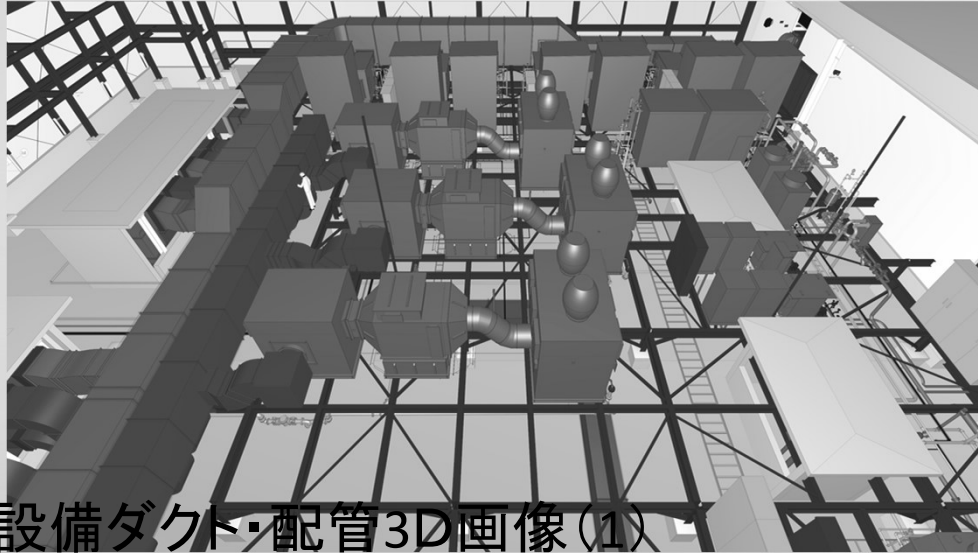
Copyright© 2020 Ikeshita-Sekkei Co., Ltd. All Rights Reserved. No reproduction without permission.

20

2 - 13 BIMでの施工図への取組 (実例) ⑨



IKESHITA



屋上設備ダクト・配管3D画像(1)

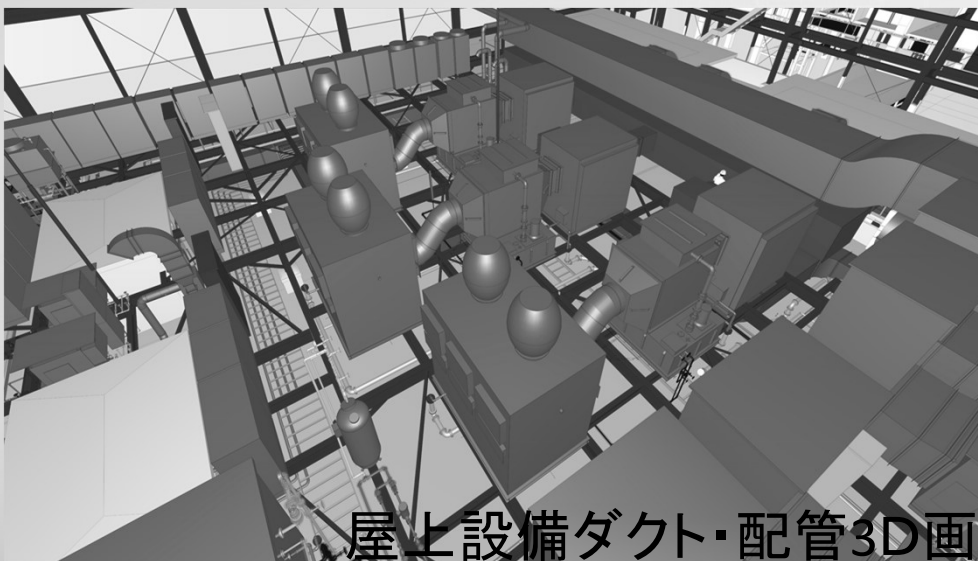
Copyright© 2020 Ikeshita-Sekkei Co.,Ltd. All Rights Reserved. No reproduction without permission.

21

2 - 14 BIMでの施工図への取組 (実例) ⑩



IKESHITA



屋上設備ダクト・配管3D画像(2)

Copyright© 2020 Ikeshita-Sekkei Co.,Ltd. All Rights Reserved. No reproduction without permission.

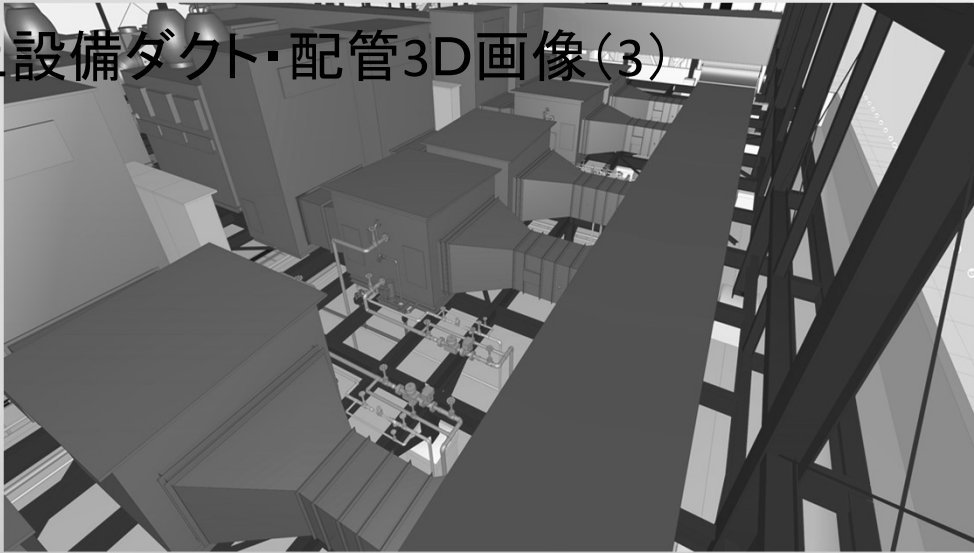
22

2 - 15 BIMでの施工図への取組 (実例) ⑪



IKESHITA

屋上設備ダクト・配管3D画像(3)



Copyright© 2020 Ikeshita-Sekkei Co.,Ltd. All Rights Reserved. No reproduction without permission.

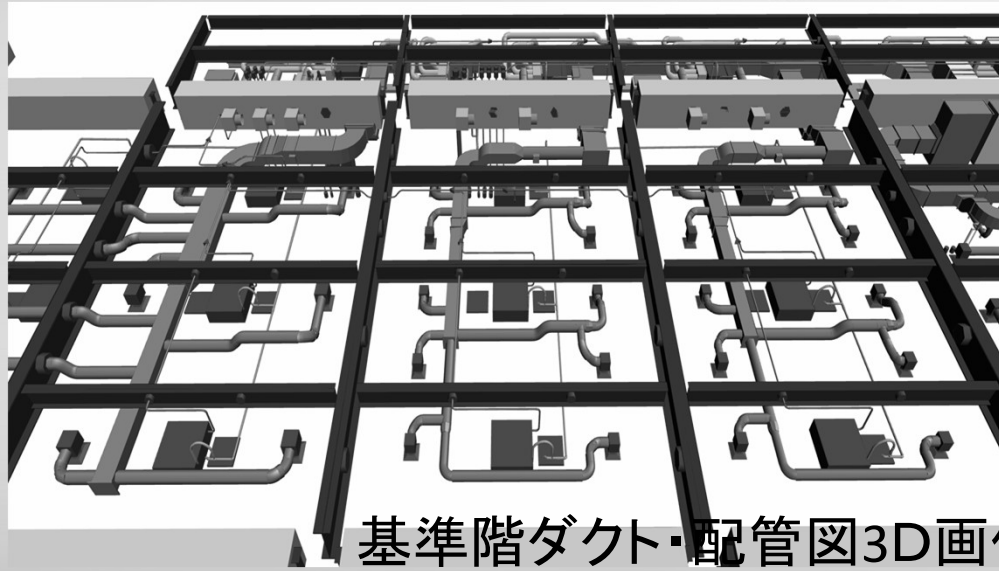
23

2 - 16 BIMでの施工図への取組 (実例) ⑫



IKESHITA

基準階ダクト・配管図3D画像(1)

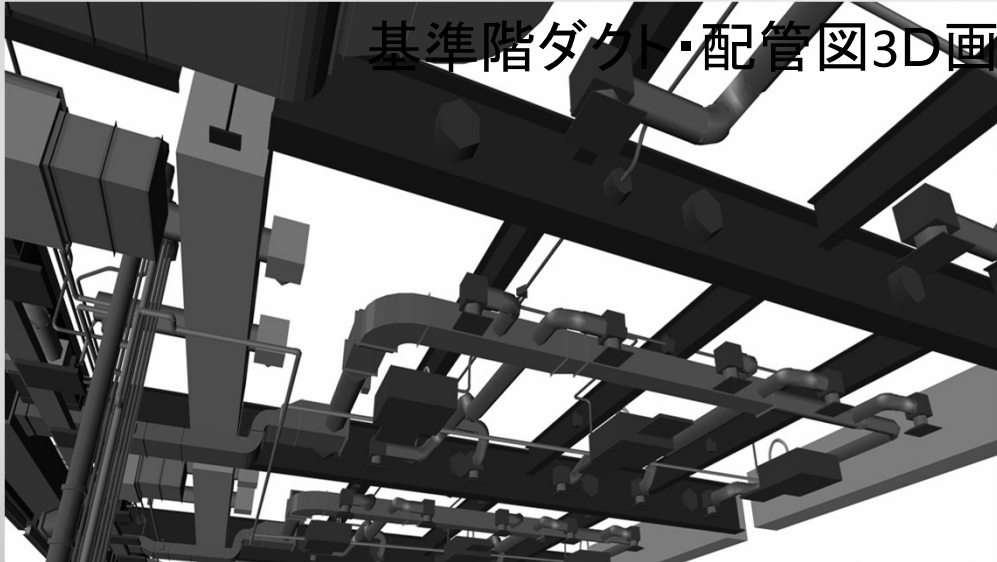


Copyright© 2020 Ikeshita-Sekkei Co.,Ltd. All Rights Reserved. No reproduction without permission.

24

2 - 17 BIMでの施工図への取組 (実例) ⑬

IKESHITA



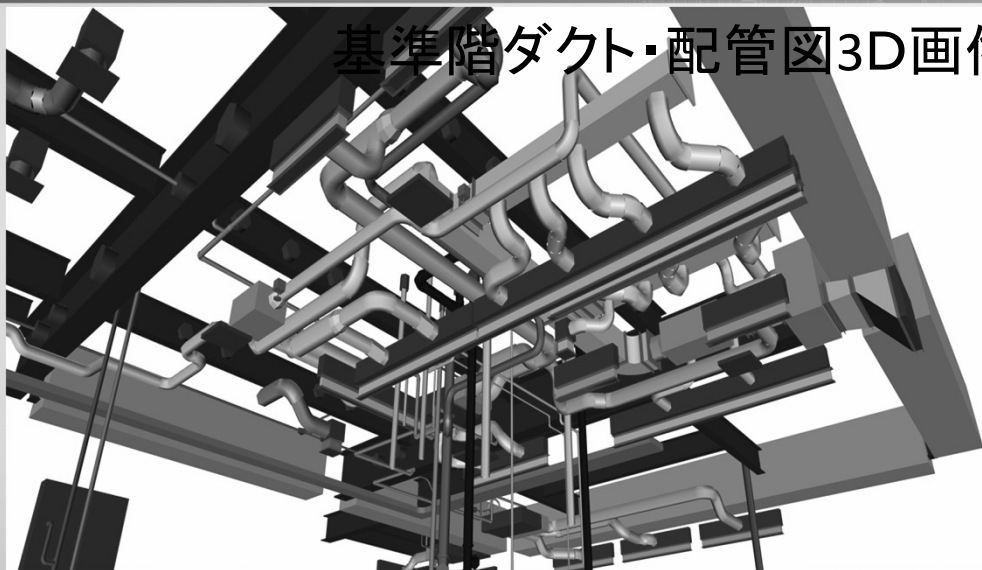
基準階ダクト・配管図3D画像(2)

Copyright© 2020 Ikeshita-Sekkei Co.,Ltd. All Rights Reserved. No reproduction without permission.

25

2 - 18 BIMでの施工図への取組 (実例) ⑭

IKESHITA



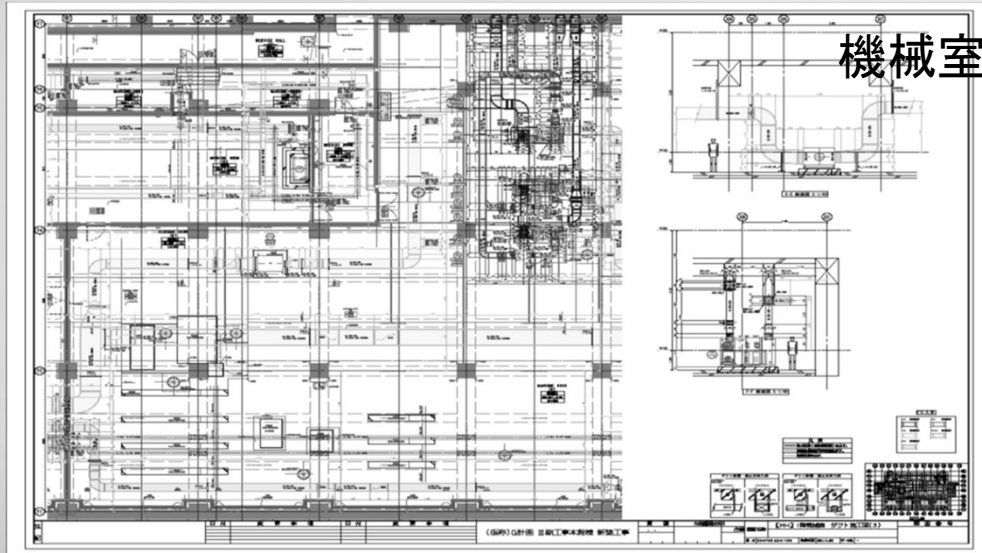
基準階ダクト・配管図3D画像(3)

Copyright© 2020 Ikeshita-Sekkei Co.,Ltd. All Rights Reserved. No reproduction without permission.

26

2 - 19 BIMでの施工図への取組 (実例) ⑮

IKESHITA



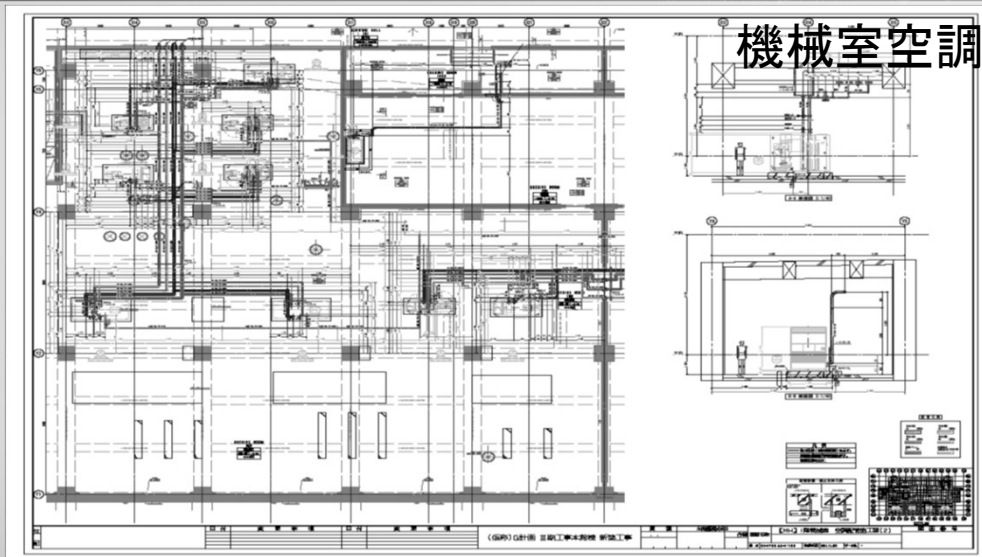
機械室ダクト図

Copyright© 2020 Ikeshita-Sekkei Co., Ltd. All Rights Reserved. No reproduction without permission.

27

2 - 20 BIMでの施工図への取組 (実例) ⑯

IKESHITA



機械室空調配管図

Copyright© 2020 Ikeshita-Sekkei Co., Ltd. All Rights Reserved. No reproduction without permission.

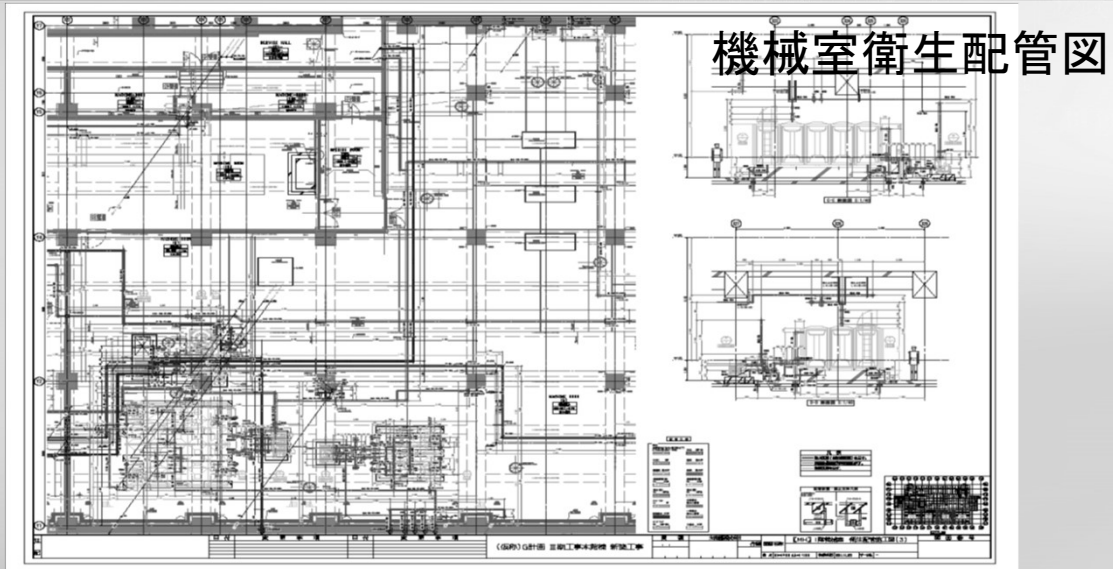
28

2 - 21

BIMでの施工図への取組（実例）⑰



IKESHITA



Copyright© 2020 Ikeshita-Sekkei Co., Ltd. All Rights Reserved. No reproduction without permission.

29

2 - 22

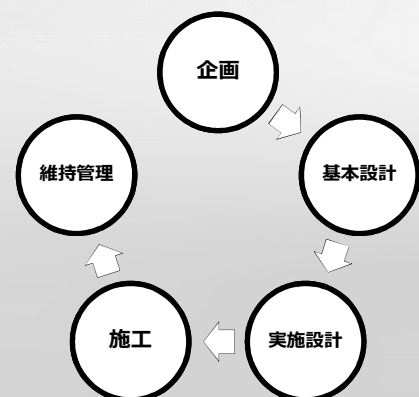
BIMを使った業務改善



IKESHITA

## 👍 建築ライフサイクル全般で業務改善

- ☑ BIMは3Dや施工図に対応できるわけではありません
- ☑ 建築ライフサイクルすべてのステージで活用できます
- ☑ 企画段階からシュミレーション等に使用できます
- ☑ 実施設計も3Dで検討するため完成度が高くなります
- ☑ 部材や部品、コストや仕上情報もDB化するため、見積りや在庫管理にも対応でき業務改善できます
- ☑ 建物情報がDB化されているため、竣工後の維持管理にも使用できます



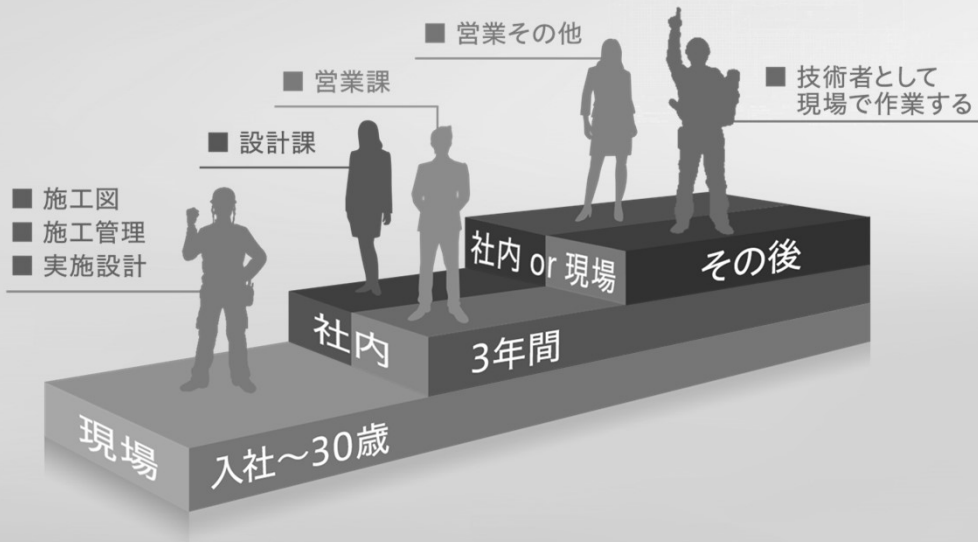
Copyright© 2020 Ikeshita-Sekkei Co., Ltd. All Rights Reserved. No reproduction without permission.

30



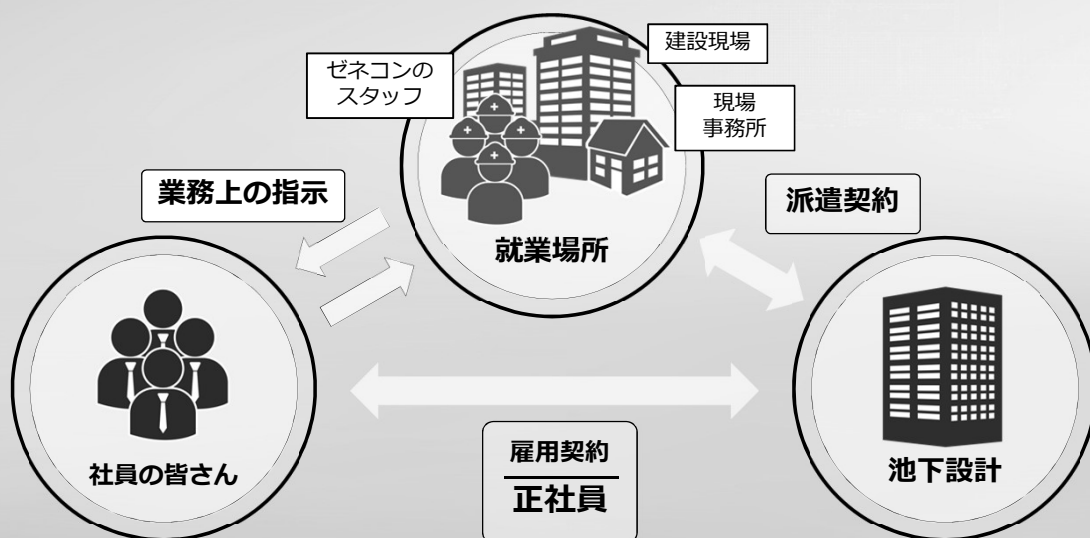
## 2-23 キャリアパス

IKESHITA



## 2-24 業務形態について

IKESHITA





## 2 - 25 風景

IKESHITA



### 施工図書風景

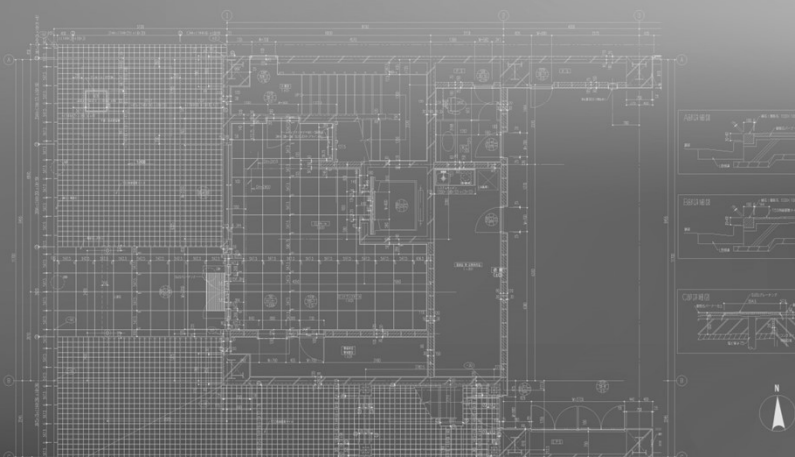
大型P Jとなると施工図を作成する人も大勢で行われる

### 施工図書打合せ風景

図面を広げ生産設計  
みんなで行う打合せ

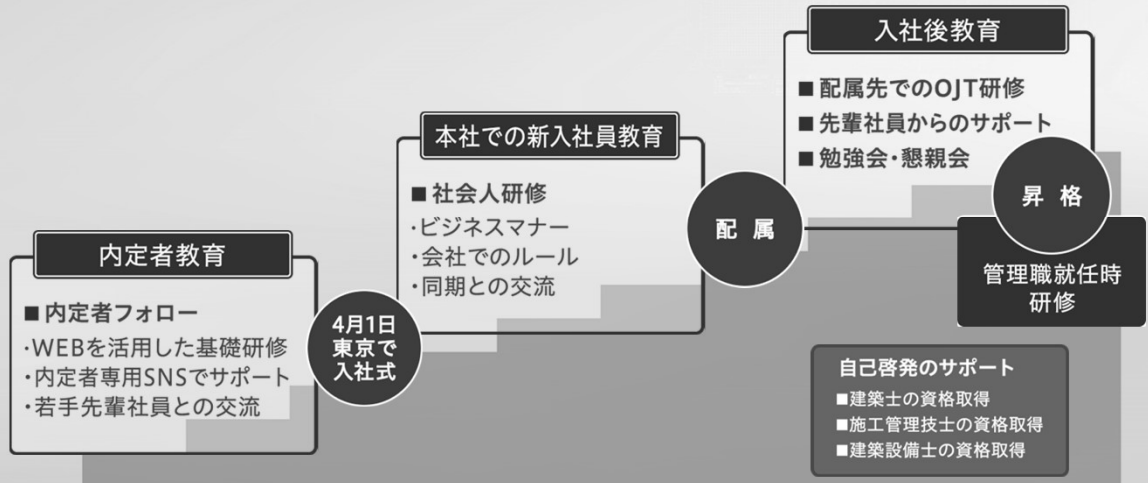


## 3 研修プログラム

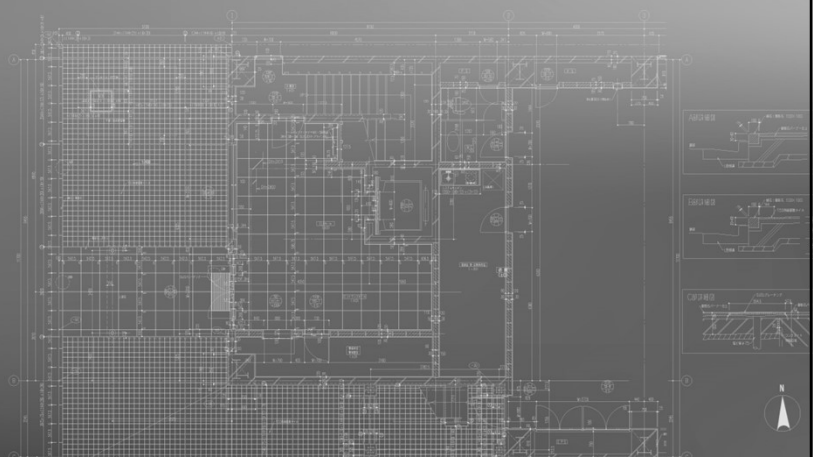


### 3-01 社員教育

IKESHITA



## 4 総括



## 4-01 総括

IKESHITA



**仕事の醍醐味、規模感  
これらを通して得られる喜び・やりがい、成長実感  
市場価値向上の実感**



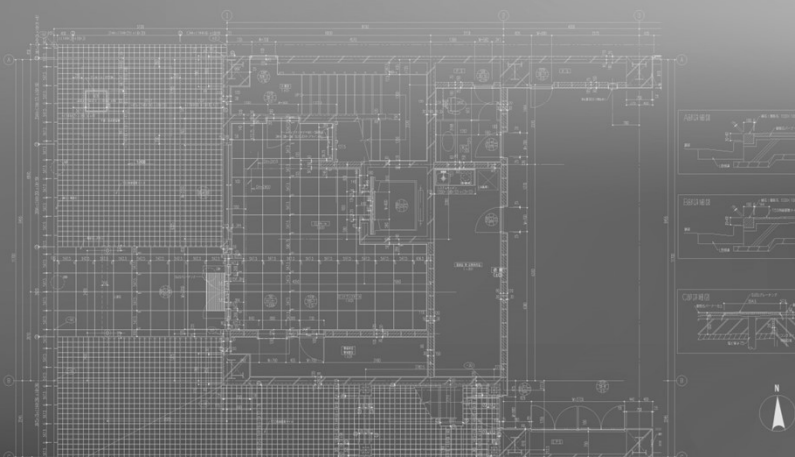
- 設立40年、業界最大手で経験豊富な社員が多数
- 様々な業務経験が積みスキルアップにつながっていく
- 建物を建てること全体に影響がある業務を経験できる
- 全国の大型プロジェクトで最先端の技術に携わることができる
- 経験に応じた技術ニーズがあるので長年技術者として働ける



**建築・設備技術のスペシャリストが目指せる**



## 5 募集要項、選考方法



## 6-01 募集要項 ①



IKESHITA

【職務内容】 設備技術職（生産設計／施工管理）

【初任給】 大学院・大学・4年制専門・高専専攻科卒 214,000円

短大・2～3年制専門・高専卒 197,000円

※基本給+DCライフプラン手当+地域手当（配属地域で差があります）

【通勤交通費】 上限5万円で実費支給（公共交通機関を利用 私有車通勤は禁止）

【諸手当】 家族手当、時間外勤務・休日出勤手当、リーダー手当、資格奨励一時金

【昇給】 年1回（4月）

【賞与】 年2回（7月・12月）

## 6-02 募集要項 ②



IKESHITA

【勤務地】 東京設備支店（東京都中野区）

【勤務時間】 8：30～17：30（休憩1時間）

【休日休暇】 土曜・日曜・祝日（完全週休2日制）  
慶弔、介護休業、産前産後休暇【年次有給休暇】 初年度18日 最高28日、半日・時間単位の取得可  
夏季・年末年始に年休取得促進期間あり

【社会保険】 健康保険、厚生年金保険、雇用保険、労災保険

【福利厚生】 退職金制度（入社3年以上適用）、財形預金制度  
上乗せ労災保険、ライフプラン支援制度

【定年】 60歳 再雇用制度あり

## 6-03 選考方法



IKESHITA

## 必要書類

- エントリーシート
  - 履歴書
  - 成績証明書／卒業見込証明書
  - 健康診断書
- ※二次選考受験時に提出

## 一次選考

- WEB適性検査（SPI3）

## 二次選考

- 筆記（小論文）
- タイピング検査
- 面接（作品紹介）

## 承諾・内定

- 選考合格者承諾期限 通知日から1か月
- 定員に達した段階で選考は終了します

## 6-04 入社まで



IKESHITA

## 内定式

- 2020年10月1日開催

## 内定後研修

- 2020年10月2日～2021年3月31日
- 自宅最寄りの事業所若しくは自宅等で受講
- 事業所で受講時はアルバイト代・交通費支給

配属決定  
住居検討

- 2020年12月～2021年1月を目途に通知
- 配属事業所及び社外勤務先へ、公共交通機関を利用した通勤の便を考慮し住居を検討（私有車通勤は禁止です）
- 移転費用の補助あり（交通費・引っ越し代）

入社式  
本社研修

- 会場は本社（東京都杉並区）
- 入社式 2021年4月1日開催
- 本社研修 2021年4月2日～4日（予定）