



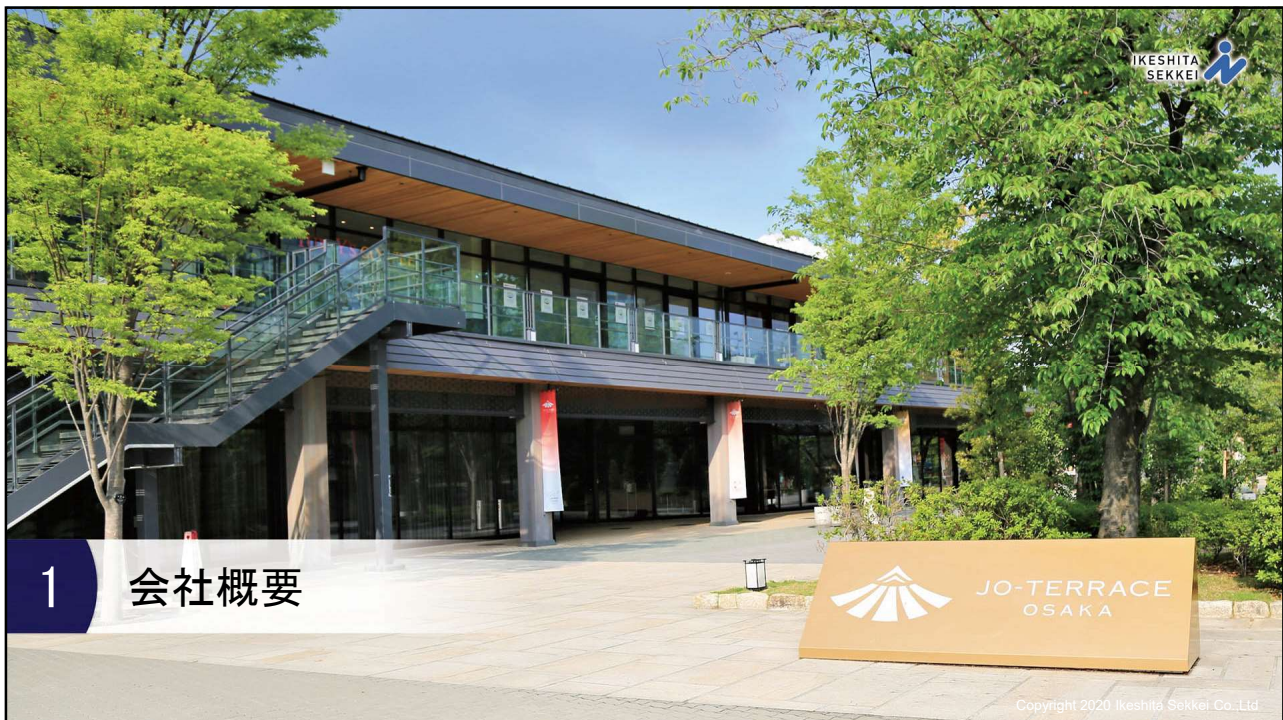
説明会の内容

IKESHITA SEKKEI

### 説明会の流れについて

1 会社概要	4 研修プログラムと体験学習
2 当社の業務	5 総括
3 PJ実績	6 募集要項・選考方法

Copyright 2020 Ikeshta Sekkei Co., Ltd.



# 1 会社概要

Copyright 2020 Ikeshita Sekkei Co., Ltd.

## 1-01 池下設計 会社概要

IKESHITA  
SEKKEI

池下設計は1973年の創業以来、施工図を中心とした高い生産設計技術で、業界のリーディングカンパニーとして成長し続けています。



札幌 札幌ドーム

2001年



福岡 九州国立博物館

2004年



愛知 モード学園  
スパイラルタワー

2008年



大阪 中之島フェスティバル  
タワー・ウエスト

2017年



東京 MIYASHITA PARK

2020年

Copyright 2020 Ikeshita Sekkei Co., Ltd.

## 1-02 池下設計 会社概要



社 名 株式会社池下設計（いけしたせつけい）  
 代 表 者 代表取締役 池 下 潤  
 本社所在地 東京都杉並区阿佐ヶ谷南1丁目17番18号  
 資 本 金 5,000万円

### 許可業種

一級建築士事務所登録 東京都知事登録 第23845号 埼玉県知事登録（1）第10883号  
 北海道知事登録（石）第4098号 大阪府知事登録（ト）第13768号  
 福岡県知事登録 第1-60328号  
 一般労働者派遣事業許可番号 派13-080340  
 有料職業紹介事業許可番号 13-ユ-080433

Copyright 2020 Ikeshita Sekkei Co., Ltd

## 1-03 企業理念



### 企業理念

池下設計は多くの情報と知恵から  
 生まれる技術とサービスで建造物に  
 関わる全ての人々の満足と追求します

### 経営方針

1. 顧客満足度の最大化
2. 社員満足度の最大化
3. キャッシュフローの最大化

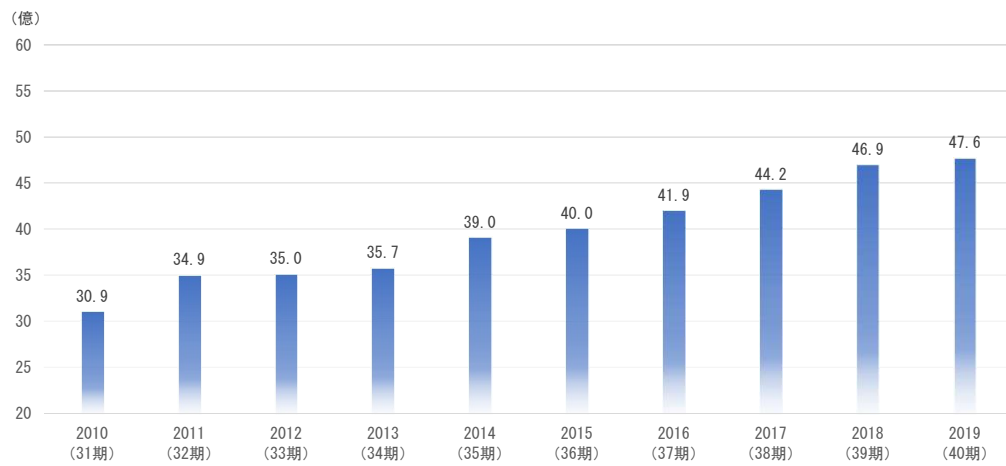
### 行動規範

1. 一人ひとりが会社の顔であることを自覚します
2. すばやく対応します
3. 会社に関わる人々と協力します
4. 高い目標に挑戦します
5. 未来の幸福を考えます

Copyright 2020 Ikeshita Sekkei Co., Ltd



## 1-04 業績 (売上高)



Copyright 2020 Ikeshita Sekkei Co., Ltd.

## 2 当社の業務



Copyright 2020 Ikeshita Sekkei Co., Ltd.

## 2-01 当社業務

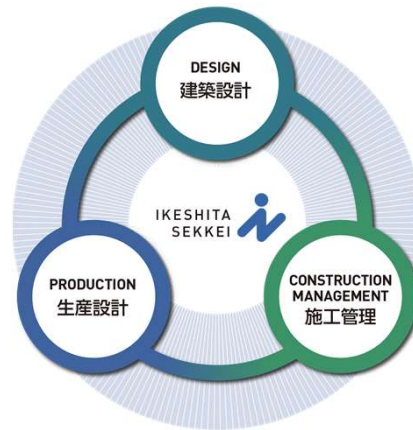
IKESHITA  
SEKKEI

■ 建築設計・監理業務  
(意匠・構造・設備)

■ 生産設計業務  
(建築施工図・仮設計画図・設備施工図)

■ 施工管理業務  
(建築工事・設備工事)

■ 製作図作成業務



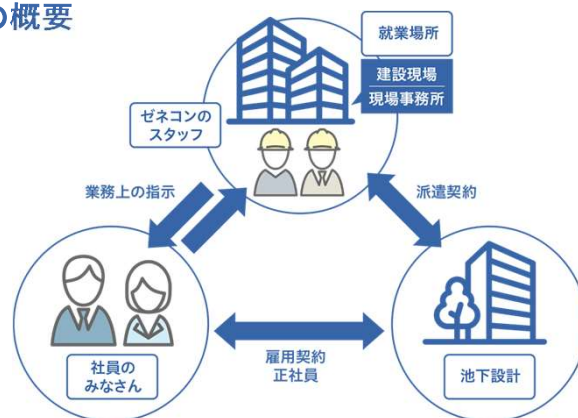
Copyright 2020 Ikeshita Sekkei Co., Ltd

## 2-02 業務形態について

IKESHITA  
SEKKEI

### 業務における就業場所や契約の概要

池下設計の社員は、建設現場にある現場事務所に常駐して作図業務にあたります。業務を行う際の指示や命令は当社スタッフからだけではなく、契約先である他社の方からもあります。



Copyright 2020 Ikeshita Sekkei Co., Ltd

### 3 PJ実績



#### 3-03 BIMによる施工図

IKESHITA  
SEKKEI

##### BIM = Building Information Modeling

コンピューター上で作成した3次元の建物のモデルに、属性データを追加した建築物のデータベースを、建築の設計、施工から維持管理までのあらゆる工程で情報活用を行うためのソリューションです。

池下設計でもBIMを使用し、複雑なデザインのプロジェクトに対応しています。



Copyright 2020 Ikeshita Sekkei Co., Ltd.

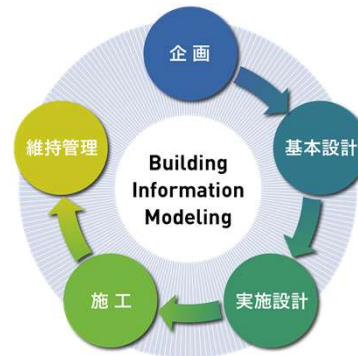
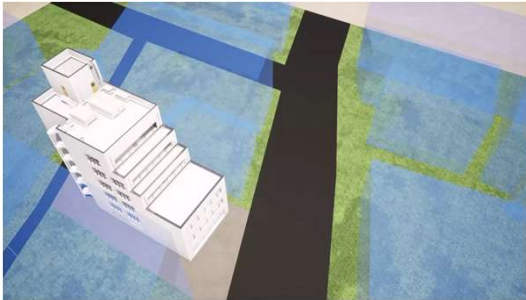


### 3-04 BIMを使った業務改善



#### 建築ライフサイクル全般で業務改善

BIMは建築ライフサイクルすべてのステージで活用できます。



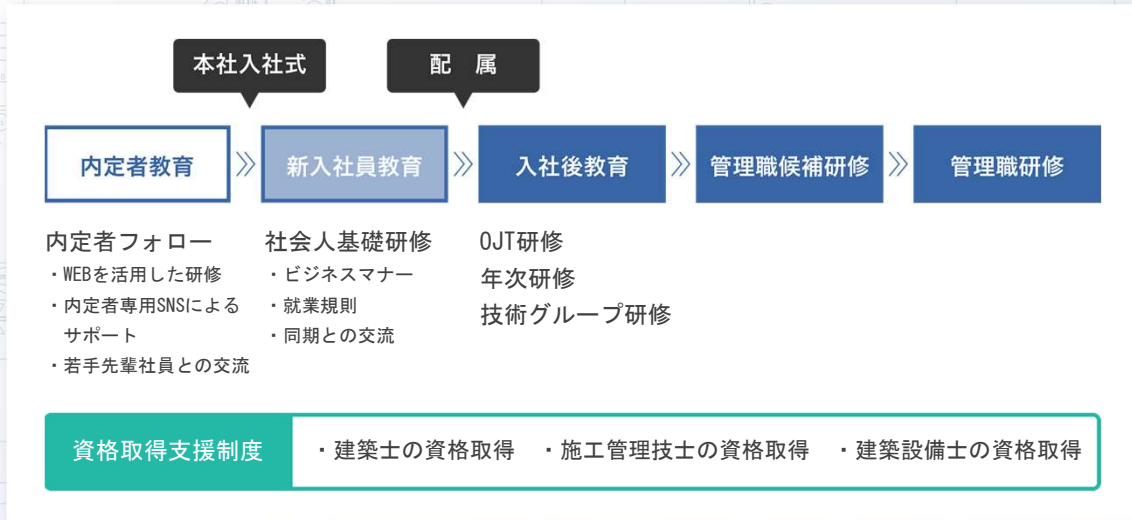
Copyright 2020 Ikeshita Sekkei Co., Ltd.

## 4 研修プログラム



Copyright 2020 Ikeshita Sekkei Co., Ltd.

## 4-01 社員教育



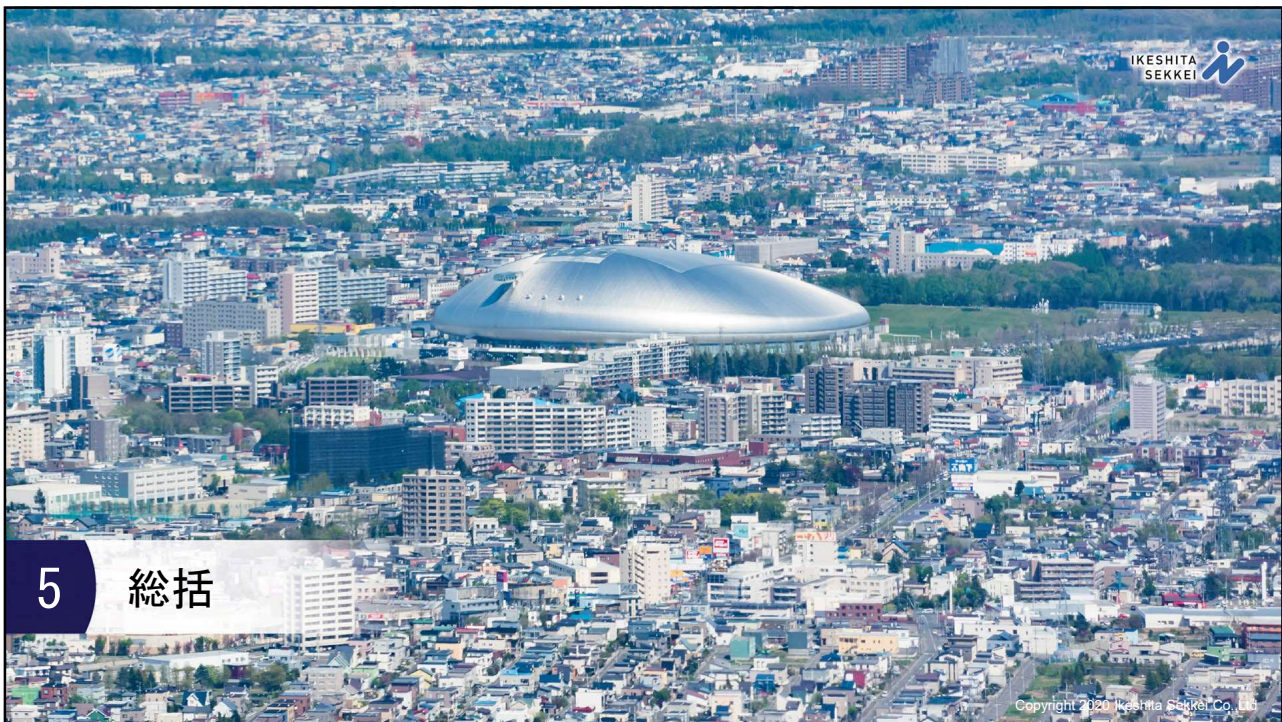
Copyright 2020 Ikeshita Sekkei Co., Ltd.

## 4-02 キャリアパス



Copyright 2020 Ikeshita Sekkei Co., Ltd.





5-01 総括

IKESHITA SEKKEI

池下設計には、仕事の醍醐味や規模感を通して得られる  
喜び・やりがい・成長実感があります

- 創業50年、業界最大手で経験豊富な社員が多数在籍している
- 全国の大型プロジェクトで最先端の技術に携わることができる
- 建物を建てるための重要な業務を経験できる
- 様々な業務を経験しスキルアップができる
- 経験に応じたニーズがあるので生涯技術者として働ける

建築技術のスペシャリストが目指せる

Copyright 2020 Ikeshita Sekkei Co., Ltd.



## 5 募集要項・選考方法

### 6-01 募集要項 (1/3)

職務内容	建築・設備技術職（生産設計／施工管理／意匠設計／監理）
初任給	大学院・大学卒・高度専門士（4年） 214,000～189,000円 短大卒・専門士（2～3年） 197,000～172,000円 ※基本給+DCライフプラン手当+地域手当（配属地域で差があります）
諸手当	通勤交通費（上限5万円）、家族手当、時間外勤務手当 休日出勤手当、リーダー手当、資格奨励一時金、在宅補助
昇給	年1回
賞与	年2回（7月・12月）



## 6-02 募集要項 (2/3)



## 初任給 (2020年度実績)

勤務地	大学院・大学・高度専門士 ・高専専攻科	短大・専門士・高専
関東地区	214,000円	197,000円
近畿地区	208,000円	191,000円
中部地区	202,000円	185,000円
北海道地区	196,000円	179,000円
宮城/広島/福岡	194,000円	177,000円

Copyright 2020 Ikeshita Sekkei Co., Ltd

## 6-03 募集要項 (3/3)



【 勤 務 地 】 札幌/仙台/東京/さいたま/横浜/名古屋/大阪/京都/神戸/広島/福岡

【 勤 務 時 間 】 8:30~17:30 (休憩1時間)

【 休 日 休 暇 】 土曜・日曜・祝日 (完全週休2日制)  
慶弔、建築士資格定期講習、育児休業、介護休業、産前産後休暇

【 年 次 有 給 休 暇 】 初年度18日 最高28日、半日・時間単位の取得可  
夏季・年末年始に年休取得促進期間あり

【 社 会 保 険 】 健康保険、厚生年金保険、雇用保険、労災保険

【 福 利 厚 生 】 退職金制度 (入社3年以上適用)、財形預金制度、社員融資制度  
上乘せ労災保険、総合福祉団体定期保険、ライフプラン支援制度

【 定 年 】 60歳 再雇用制度あり

Copyright 2020 Ikeshita Sekkei Co., Ltd



## 6-04 選考方法



## 書類選考

- ◆エントリーシート（当社書式）
- ◆履歴書（自署・写真貼付）
- ◆成績証明書
- ◆卒業見込証明書
- ◆健康診断書

## 一次選考

- ◆WEB適性検査

## 二次選考

- ◆筆記（小論文）
- ◆タイピング検査
- ◆面接（作品紹介）

Copyright 2020 Ikeshita Sekkei Co., Ltd

## 6-05 入社までの流れ



## 内定式

- 2021年10月1日開催

内定後  
研修

- 2021年10月1日～2022年3月31日
- 自宅最寄りの事業所若しくは自宅等で受講
- 事業所で受講時はアルバイト代・交通費支給

配属決定  
住居検討

- 2021年12月～2022年1月を目途に通知
- 配属事業所及び社外勤務先へ、公共交通機関を利用した通勤の便を考慮し住居を検討（私有車通勤は禁止です）
- 移転費用の補助あり（交通費・引っ越し代）

入社式  
本社研修

- 会場は本社（東京都杉並区）
- 入社式 2022年4月1日開催
- 本社研修 2022年4月1日～4日（予定）

Copyright 2020 Ikeshita Sekkei Co., Ltd

